



Dom w morelach 2 ver.2

147,82 m² + kotłownia 5,58 m²
+ garaż 19,47 m²

Dom jednorodzinny
6 pokoi, kuchnia, spiżarnia, 2 łazienki, kotłownia,
garderoby

min. wymiary działki: 21,37 x 19,12 m
po adaptacji:* 20,02 x 19,12 m

*Likwidacja wykusza.

powierzchnia podłóg: (197,89) m²
powierzchnia zabudowy: 130,41 m²
powierzchnia dachu: 229,70 m²
kubatura: 842,73 m³
wysokość budynku: 8,78 m
wysokość kondygnacji: 2,64 m

Dodatkowe informacje oraz zdjęcia z realizacji na www.archon.pl



elevacja wejściowa



elevacja boczna



elevacja ogrodowa



elevacja boczna

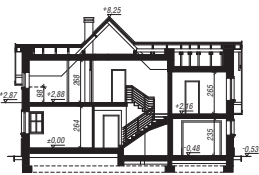
EP = 77 EU_{co} = 40 [kWh/(m²·rok)]

Projekt zgodny z NOWYMI
Warunkami Technicznymi 2017 r.

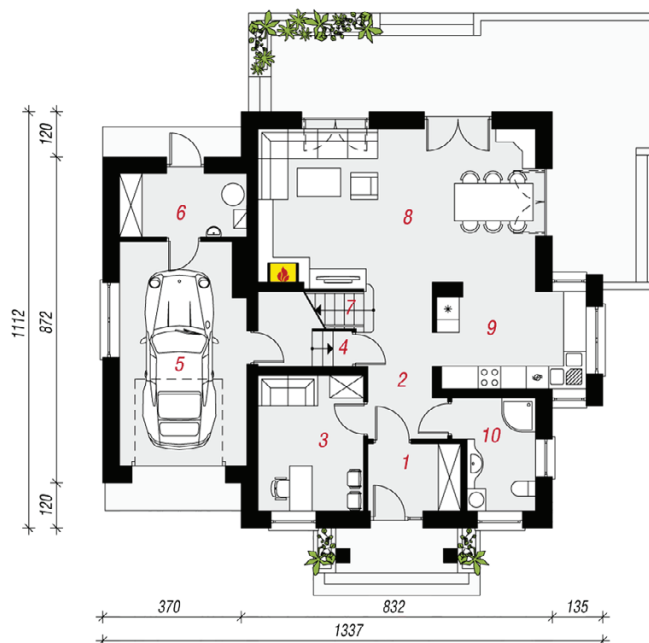
Technologia i konstrukcja

ściany zewn.: pustak ceramiczny Porotherm 25 cm + styropian Termo Organika 20 cm + tynk; **strop:** płyta żelbetowa; **schody:** żelbetowe, zabiegowe ze spocznikiem; **dach:** dwuspadowy, nachylenie 45 i 40 st., więźba drewniana, dachówka ceramiczna; **kocioł:** gazowy, możliwość zamiany na paliwo stałe po adaptacji; **brama garażowa:** HÖRMANN

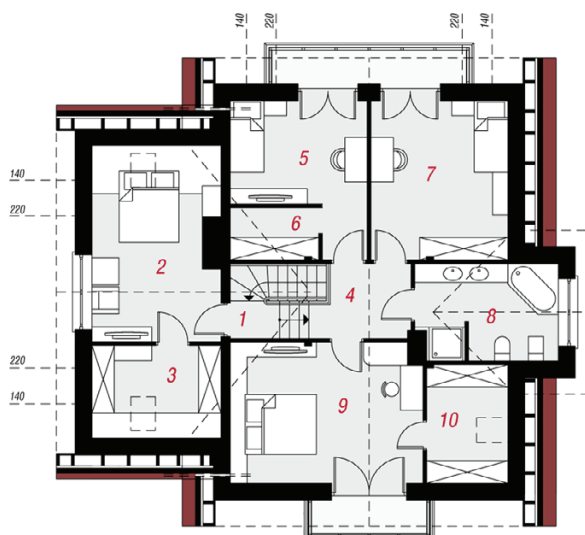
Do tego projektu możesz wprowadzić zmiany, na które wyrazimy bezpłatną zgodę. Więcej na www.archon.pl



PARTER



PODDASZE



Opis pomieszczeń:

Parter (m ²)	98,39	(101,12)
1. Wiatrołap	4,29	
2. Hol	7,17	
3. Gabinet	9,95	
4. Spiżarnia	1,89	(4,62)
5. Garaż	19,47	
6. Kotłownia	5,58	
7. Schody	3,06	
8. Salon + Jadalnia	31,02	
9. Kuchnia	10,20	
10. Łazienka	5,76	

Poddasze (m ²)	74,48	(96,77)
1. Schody	1,98	(1,98)
2. Pokój	12,32	(17,01)
3. Garderoba	3,63	(8,32)
4. Hol	4,76	(4,76)
5. Pokój	9,37	(11,55)
6. Garderoba	2,41	(3,13)
7. Pokój	11,84	(15,22)
8. Łazienka	8,09	(9,34)
9. Pokój	15,95	(18,81)
10. Garderoba	4,13	(6,65)

Zobacz dostępne wersje oraz projekty
dodatkowych instalacji do projektu
na www.archon.pl